

Noticias de CABLE AML

Phone 310.222.5599 / Fax 310.222.5593 / www.cableaml.com

TRANSMISOR DE TV DIGITAL EN UHF INSTALADO EN MÉXICO

ACERCA DE CABLE AML

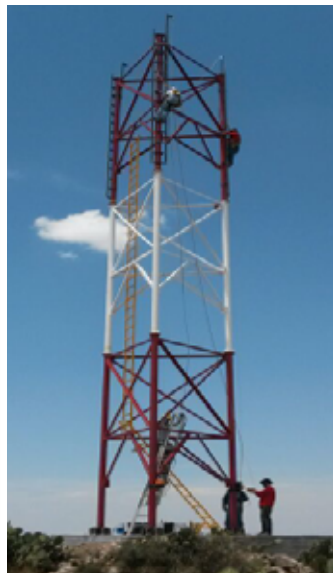


Cable AML es un líder mundial en Enlaces de Microondas de Banda Ancha, Sistemas de Internet inalámbrico, Sistemas inalámbricos de "Triple Play" y sistemas de MMDS en las bandas de frecuencias desde 1.5 GHz a 42 GHz.

Entre los clientes de Cable AML se incluyen las mayores empresas de TV por Cable en los Estados Unidos y Canadá, los mayores operadores de MMDS en el mundo, y un número creciente de operadores de datos y acceso a Internet de alta velocidad.

Un nuevo canal de TV digital en UHF comenzó a transmitir en el Canal 20 en la ciudad de Zacatecas (México), utilizando un sistema de transmisión proporcionado por Cable AML.

El sistema diseñado por Cable AML incluye la cadena de transmisión completa desde el Estudio hasta la antena del transmisor. El sistema incluye un codificador digital, un enlace STL (enlace de Estudio a Transmisor), el transmisor de UHF con su filtro de máscara crítica y la antena de transmisión.



Torre de transmisión de antena que se está erigiendo en el sitio

El transmisor ATSC tiene una potencia de salida de 1KW rms. Incorpora tecnología de vanguardia para pre-corrección adaptativa para lograr un alto MER con alta potencia y, al mismo tiempo, reducir al

mínimo el estrés térmico, lo que se traduce en un diseño robusto con excelente confiabilidad y durabilidad. También viene equipado interfaces múltiples de entrada ASI. Este transmisor tiene una eficiencia superior al 40%, lo que permite un funcionamiento muy eficiente a un bajo costo. Incorpora funciones de control y monitoreo accesibles a través de la pantalla táctil local o mediante control remoto a través de SNMP o la Interfaz Web.

El transmisor ATSC tiene una potencia de salida de 1KW rms. Incorpora tecnología de vanguardia para pre-corrección adaptativa para lograr un alto MER con alta potencia y, al mismo tiempo, reducir al



Vista de la ubicación del transmisor (círculo) relativa al área de cobertura principal.

El codificador acepta señales SDI / HDMI del estudio y las entrega en formato ASI. Su diseño modular incorpora espacio adicional con entradas múltiples para ampliar el número de programas transmitidos. El STL transporta la señal de ASI al hasta el transmisor, que ubicado en una colina alta. El sistema de antenas de panel está diseñado para proporcionar cobertura de señal adaptada al distintivo perfil demográfico y topográfico de la ciudad.

Según el Sr. Armando Carrillo, "estamos muy contentos con la calidad de los productos suministrados y la excelente asistencia recibida de Cable AML para la de instalación y puesta en servicio, gracias a la cual pudimos instalar e iniciar transmisiones en muy poco tiempo".



Estructura de torreta para montar las antenas de panel UHF